

PAY TV FACT SHEET

ARGENTINA 2015

L·A·M·A·C
LATIN AMERICAN MULTICHANNEL
ADVERTISING COUNCIL

PENETRACIÓN DE TV PAGA:¹

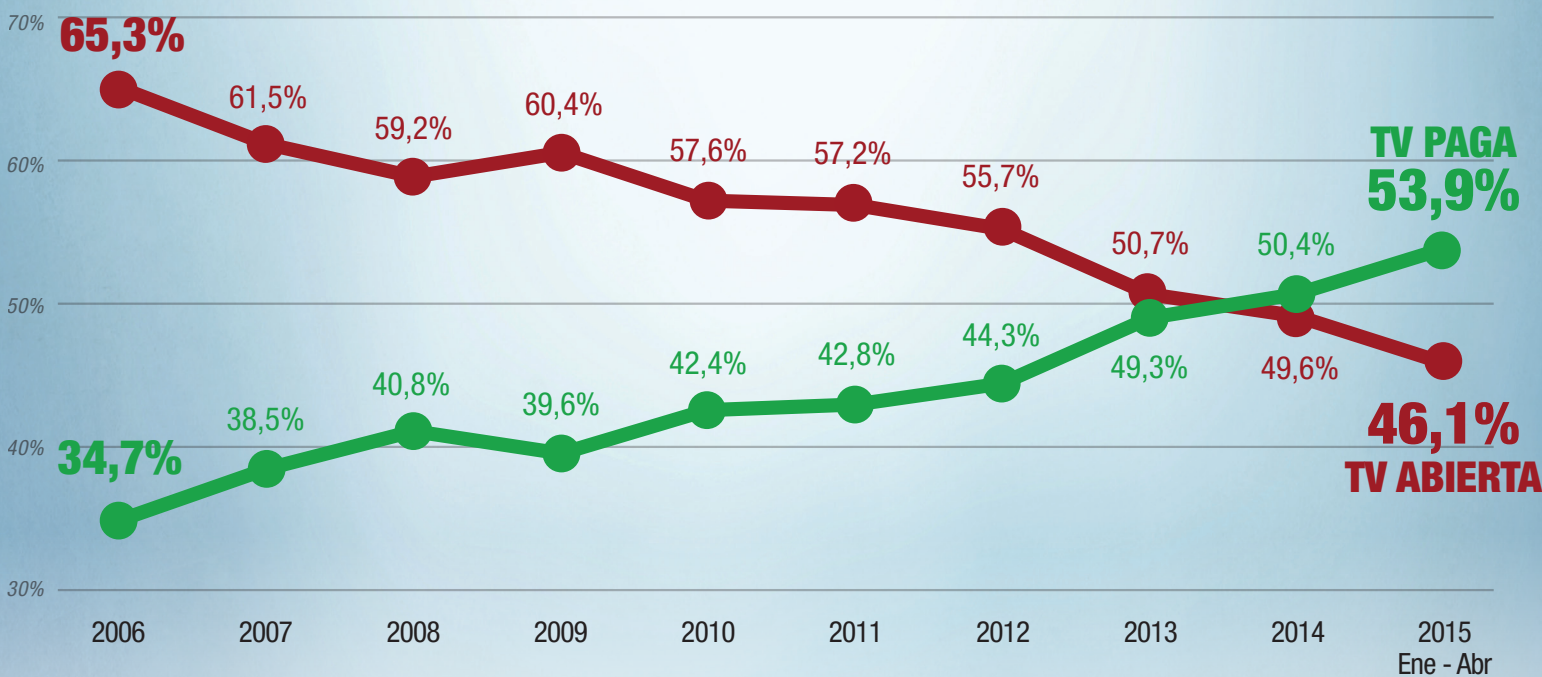


TV Paga es LIDER en Share de Audiencia en Argentina

El crecimiento del SOA de TV Paga es una tendencia constante, en los últimos 10 años su crecimiento ha sido del **55%**, mientras que el SOA de TV Abierta ha decrecido un **29%**.

EVOLUCIÓN DEL SHARE DE AUDIENCIA (SOA)²

2006 - 2015 (Ene-Abr)

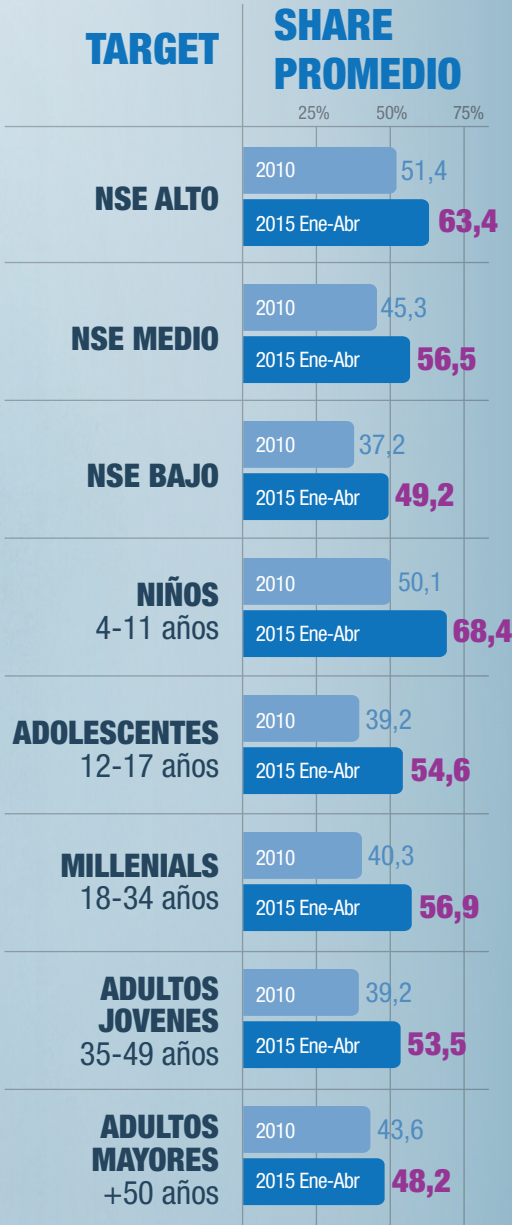


Grupos miembros de LAMAC:

SHARE DE AUDIENCIA (SOA)²

53,9%

2010: 42,4%



Cada vez nos están viendo más!

A través del tiempo y a medida que la TV Paga tiene mayor penetración, más personas dejan de ver la TV Abierta para ver la TV Paga.

Nos consumen más horas al día!



TIEMPO DE CONSUMO (ATS)³

04:08 HORAS AL DÍA

2010: 03:10

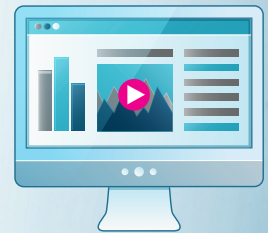
La gente presta más atención a la Publicidad en Televisión que a la Publicidad en Internet:⁴

42,0%



PUBLICIDAD EN TELEVISIÓN

16,0%



PUBLICIDAD EN INTERNET

y el 55% de las personas considera un canal de TV Paga como uno de sus favoritos ó muy bueno:⁵

55% ♥ TV PAGA!



LA TV PAGA ¡TE CAUTIVA!

FUENTE 1: Datos revelados por IBOPE en el Establishment Survey 2009 y 2014 para publicación de Universos 2010 y 2015. Penetración de TV Paga en individuos. Regiones medidas por IBOPE: Argentina, (incluye BsAs: Capital y GBA, Interior: Gran Rosario, Gran Córdoba y Gran Mendoza.) **FUENTE 2 y 3:** IBOPE Media, Pan-Regional. Datos Argentina. MMW: Share y ATS 2010 (enero-diciembre) y 2015 (enero-abril). Por target, total día, lunes a domingo. (El share está calculado manualmente, la base NO incluye otros encendidos como videojuegos, DVD, etc. Los Cálculos manuales no son verificados por IBOPE). **FUENTE 4:** TGI LATINA 2014 Wave I + II (Y15w12) v.03.27.2015 (Persons Sample Weights) - Copyright TGI Latina 2014, atención a la publicidad por medio, top 2 box. Pregunta "Siempre pongo atención a la publicidad". Consumidores Altos: Canales de Cable/Satélite - Tiempo.Total.Wieron - últimos 7 días. **FUENTE 5:** Fuente opinión: "considera un canal de TV Paga como su favorito" (acumulado de todos los canales de TV Paga); TGI LATINA 2012 Wave II + 2013 Wave I (Y13w2_Y14w1) v.08.29.2013 - Persons Sample Weights. Base: Argentina (Nacional). PAY TV: Cable/Satellite Channels: Opinion - One of my favorites/very good. Target: Total Personas. Regiones medidas por TGI: Argentina (incluye: Buenos Aires / Córdoba, Cuyo / NOA, Litoral, Sur, Capital Federal / GBA).