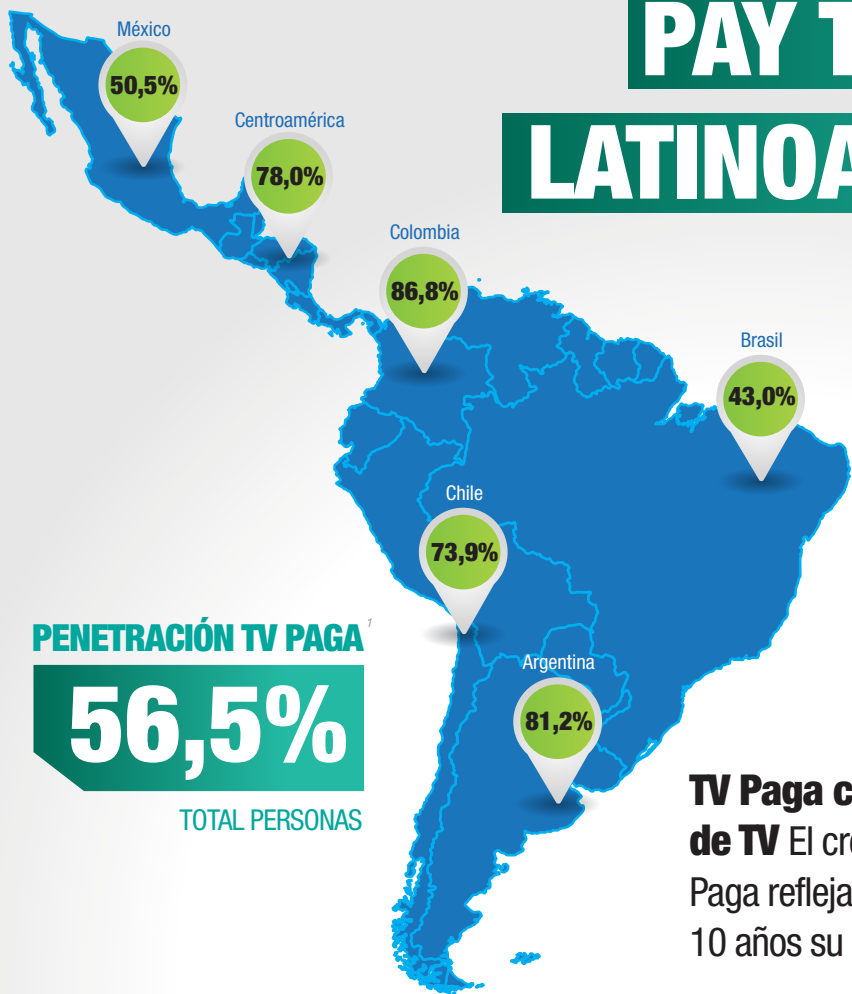


# PAY TV FACT SHEET

## LATINOAMÉRICA 2018

L·A·M·A·C  
LATIN AMERICAN MULTICHANNEL  
ADVERTISING COUNCIL



### PENETRACIÓN TV PAGA<sup>1</sup>

**56,5%**

TOTAL PERSONAS

### PENETRACIÓN DE TV PAGA POR NSE:<sup>1</sup>

**74,7%**

NSE ALTO

**54,3%**

NSE MEDIO

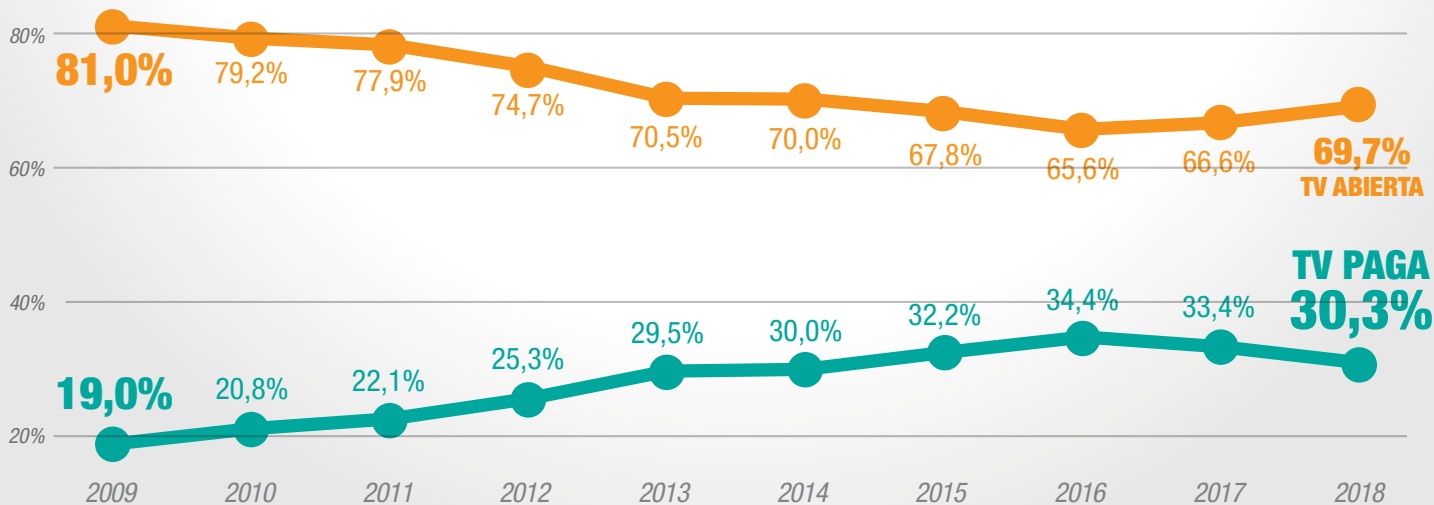
**45,8%**

NSE BAJO

**TV Paga conquista la mitad de la Audiencia de TV** El crecimiento del Share de Audiencia de TV Paga refleja una tendencia constante, en los últimos 10 años su crecimiento ha sido del **27%**.

### EVOLUCIÓN DEL SHARE DE AUDIENCIA (SOA)<sup>2</sup>

2009 - 2018



# El consumo de TV Paga sigue creciendo en Latinoamérica

En los últimos 6 años, el Share de Audiencia (SOA) y el Average Time Spent (ATS) de TV Paga han crecido significativamente en los principales targets, **una razón más para que tu marca esté en TV Paga**

	SHARE DE AUDIENCIA (SOA) <sup>2</sup> % PROMEDIO					AVERAGE TIME SPENT (ATS) <sup>3</sup> PROMEDIO LUNES A VIERNES TOTAL DIA			
	10%	20%	30%	40%	50%	1 Hora	2 Horas	3 Horas	4 Horas
<b>TOTAL PERSONAS</b>	2012: 24,7 2018: <b>30,3</b>					2012: 02:46:05 2018: <b>03:20:02</b>			
<b>PERSONAS 18-49 años</b>	2012: 24,7 2018: <b>31,6</b>					2012: 02:40:14 2018: <b>03:19:32</b>			
<b>PERSONAS 18-49 años NSE Alto y Medio</b>	2012: 27,9 2018: <b>32,8</b>					2012: 02:39:58 2018: <b>03:08:20</b>			
<b>MUJERES 18-49 años</b>	2012: 22,2 2018: <b>29,6</b>					2012: 02:39:02 2018: <b>03:23:37</b>			
<b>HOMBRES 18-49 años</b>	2012: 27,9 2018: <b>34,1</b>					2012: 02:41:28 2018: <b>03:15:02</b>			
<b>NIÑOS 4-11 años</b>	2012: 30,9 2018: <b>39,1</b>					2012: 03:05:56 2018: <b>03:36:07</b>			
<b>AMAS DE CASA</b>	2012: 20,8 2018: <b>26,7</b>					2012: 02:52:17 2018: <b>03:28:32</b>			

**20%** **Creció el consumo de TV Paga (ATS) en los últimos 6 años**



**TIEMPO DE CONSUMO (ATS)<sup>3</sup>**

**03:20 HORAS AL DÍA**

2012: **02:46**

**FUENTE 1:** Kantar IBOPE Media, Universe Estimates 2018. **FUENTE 2:** Kantar IBOPE Media, datos Latinoamérica (Argentina, Brasil, Chile, Colombia, Costa Rica, Guatemala, México, Panamá y Perú). Share promedio anual 2009-2018. Target total personas, total día, lunes a domingo. Share calculado manualmente excluyendo Others. **FUENTE 3:** Kantar IBOPE Media, datos Latinoamérica. Share y ATS por target, promedio enero-marzo 2012 y 2018, total día, lunes a domingo. Share calculado manualmente excluyendo Others.

Para más Información búscanos en: